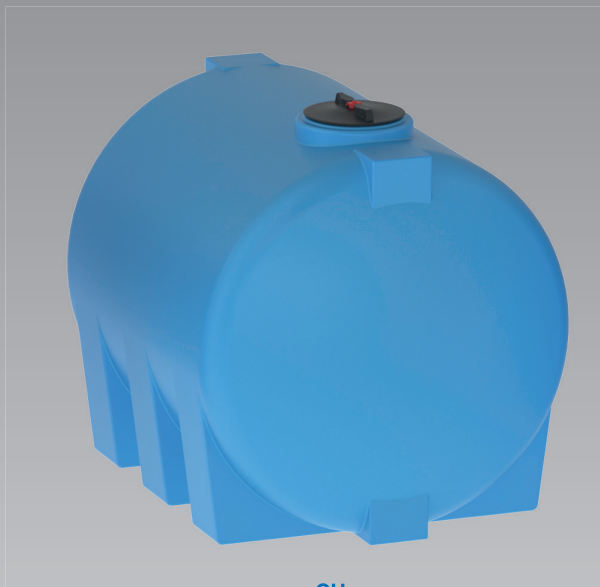


CP - CH - CV - CVC

CUVE DE STOCKAGE EAU DE PLUIE - AÉRIENNE



CP



CH



CV



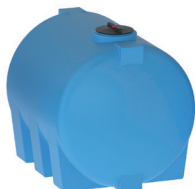
CVC

CP - CH - CV - CVC Cuve de stockage eau de pluie - aérienne

Description



CP



CH



CV



CVC

Existe en 2 coloris

| Référence | Volume en litres | Longueur en mm | Largeur en mm | Hauteur en mm | Kg | Trou d'homme Ø mm | Couvercle de remplacement | | Passage de paroi monté en partie basse (cuve incluse) |
|-------------|------------------|----------------|---------------|---------------|-------------------|-------------------|---------------------------|--|---|
| | | | | | | | Référence | Ø mm | |
| CP 500 | 500 | 840 | 700 | 1060 | 24 | 300 | CSE300 | 355 | CP500-1"1/4 |
| CP 800 | 800 | 1290 | 670 | 1320 | 36 | | | | CP800-1"1/4 |
| CP 1000 | 1000 | 1400 | 670 | 1420 | 41 | | | | CP1000-1"1/4 |
| CP 2000 | 2000 | 2050 | 695 | 1900 | 76 | | | | CP2000-1"1/4 |
| CH 2000 | 2000 | 1700 | 1400 | 1300 | 60 | 400 | CSE400 | 455 | CH2000-1"1/4 |
| CH 3000 | 3000 | 2000 | 1550 | 1450 | 90 | | | | CH3000-1"1/4 |
| CH 5000 | 5000 | 2310 | 1840 | 1740 | 145 | | | | CH5000-1"1/4 |
| Référence | Volume en litres | Diamètre en mm | Hauteur en mm | Kg | Trou d'homme Ø mm | Trou d'homme Ø mm | Couvercle de remplacement | | Passage de paroi monté en partie basse (cuve incluse) |
| | | | | | | | Référence | Ø mm | |
| CV 300 | 300 | 630 | 1170 | 13.5 | 300 | CSE300 | 355 | CV300-2" | |
| CV 500 | 500 | 700 | 1460 | 20.5 | | | | CV500-2" | |
| CV 750 | 750 | 800 | 1680 | 25.5 | | | | CV750-2" | |
| CV 1000 | 1000 | 800 | 2180 | 32.5 | | | | CV1000-2" | |
| CV 1500 | 1500 | 1060 | 1920 | 43 | | | | CV1500-2" | |
| CV 2000 | 2000 | 1200 | 2015 | 48 | 400 | CSE400 | 455 | CV2000-2" | |
| Référence | Volume en litres | Diamètre en mm | Hauteur en mm | Kg | Trou d'homme Ø mm | Trou d'homme Ø mm | Couvercle de remplacement | | Passage de paroi monté en partie basse (cuve incluse) |
| | | | | | | | Référence | Ø mm | |
| CVC 3000B | 3000 | 1700 | 1750 | 80 | 400 | CSC400 | 400 | CVC3000B-2" | |
| CVC 3000G | | | | | | | | CVC3000G-2" | |
| CVC 5000B | 5000 | 1900 | 2100 | 130 | | | | CVC5000B-2" | |
| CVC 5000G | | | | | | | | CVC5000G-2" | |
| CVC 7500B* | 7500 | 2150 | 2400 | 170 | 400 | CSC400 | 400 | Kit vanne 416PV en 2" + mamelon PVC en 2" à monter sur l'insert en 2" à la place du bouchon (livré séparément) | |
| CVC 7500G* | | | | | | | | | |
| CVC 10000B* | 10000 | 2400 | 2550 | 220 | 550 | CSC550 | 550 | | |
| CVC 10000G* | | | | | | | | | |
| CVC 12500B* | 12500 | 2400 | 3100 | 265 | 550 | CSC550 | 550 | | |
| CVC 12500G* | | | | | | | | | |

* Cuves équipées d'un insert laiton 2" et d'un bouchon en partie basse pour la vidange



ACS disponible uniquement sur la gamme des cuves CVC bleues (B = cuve Bleue / G = cuve Grise).

Options



PASSAGE DE PAROI RAPIDE EN PP "QUICK JOINT"
PPR

Révolutionnaire : montage par l'extérieur, plus besoin d'intervenir à l'intérieur de la cuve.



VANNE FF À VISSER 416PV

| Ø du filetage | 1/2" | 3/4" | 1" | 1"1/4 | 1"1/2 | 2" |
|--------------------|------|------|----|-------|-------|----|
| Ø de perçage en mm | 29 | 35 | 43 | 52 | 59 | 70 |

Options pour CVC



L'échelle crinoline en acier galvanisé est : obligatoire pour la cuve de 12500 litres recommandée pour la cuve de 10000 litres.

ECH-CVC10000
ECH-CVC12500



Pour la vanne 2" prévoir un support SUP416CVC



Calpeda Pompes

19, rue de la Communauté - 44140 LE BIGNON
Tél. 02 40 03 13 30 - email : info@calpeda.fr - www.calpeda.fr

SAS au capital de 1 030 000 € - RCS Nantes B 322 698 093 - Siret 322 698 093 00059 - Code NAF 4669B - N° TVA intra communautaire : FR50322698 093



water passion