

Les Essentiels 2020

Relevage intérieurs et extérieurs

Siphons et caniveaux

Clapets anti-retour

Séparateurs à graisses



Leader

depuis 50 ans

Créé en 1963, le nom KESSEL jouit depuis plus de 50 ans d'une réputation de fabricant offrant des solutions innovantes et fiables dans le domaine de l'assainissement. Aujourd'hui, l'accent est mis sur le sujet moteur «évacuer l'eau», «purifier l'eau» ainsi que «la protection anti retour».

Depuis 1979, KESSEL est implanté à Lenting, en Bavière. La quasi-totalité de la production provient de son siège.

En tant que fabricant haut de gamme de produits innovants dans le domaine de l'assainissement, KESSEL offre une qualité unique, un service centré sur la clientèle et des solutions intégrales personnalisées.

Les produits sont entièrement développés et fabriqués par KESSEL en Allemagne. Ils sont adaptés aux exigences des particuliers mais également aux édifices commerciaux, industriels et publics, de même qu'aux constructions neuves et à la rénovation.

KESSEL – Leader en solution d'assainissement

Depuis la création de l'entreprise en 1963, KESSEL se base sur une gestion de l'entreprise socialement responsable.

Ainsi, depuis ses débuts, l'objectif n'était pas le succès à court terme, mais bien un développement de l'entreprise sain et pérenne tout comme une étroite collaboration à long terme avec nos partenaires, au cœur de notre activité.

Aujourd'hui, 4 axes de management s'assurent que tous les processus de l'entreprise soient orientés vers une norme environnementale et des standards énergétiques élevés afin de protéger l'environnement et préserver les ressources naturelles.





1963

1972

Le clapet anti-retour référence du marché et produit à succès: *Staufix*



1986

Lancement du segment de protection de l'environnement – *UNIVA* séparateur à graisse et sédiments



2007

Ecoguss – Innovation KESSEL en alternative avantageuse à tout point de vue de la fonte



2015

Poste de relevage hybride *Ecolift XL* pour une utilisation professionnelle sans contraintes



2017

Le nouveau clapet anti-retour *StaufixControl*, la sécurité avec report d'information



Bienvenue

à Strasbourg en Alsace

KESSEL vous accueille depuis le 1er Janvier 2018 dans des nouveaux locaux qui sont idéalement situés à Strasbourg en Alsace.

KESSEL France c'est aujourd'hui une équipe de plus de 20 personnes qui vous accompagne pour toutes vos demandes de chiffrages, de dimensionnements, d'études de solutions personnalisés.

Le nouveau bâtiment, qui regroupe la direction KESSEL France ainsi qu'un centre de formation de dernière génération, est implanté à proximité immédiate de l'autoroute, de la gare de Strasbourg et de l'aéroport. Le nouveau centre de formation qui présente en situation les produits et solutions Kessel dispose d'une capacité d'accueil de groupe de plus de 30 personnes.

Nous vous proposons des formations adaptées personnalisées à vos besoins (présentation de la gamme, pose et installation des produits, maintenance et dépannage).

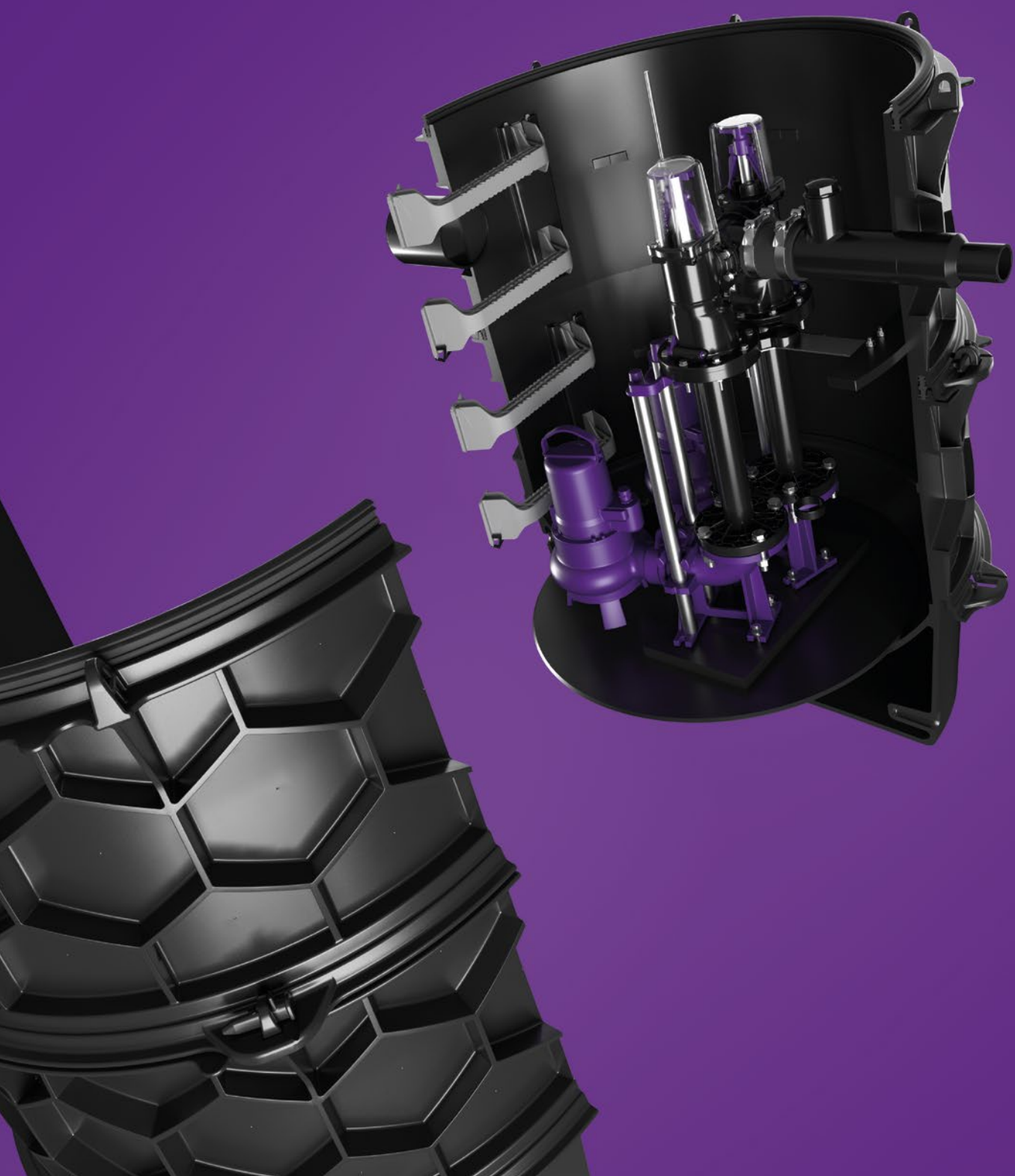
Concernant le SAV; en relais de l'équipe technique KESSEL France; nous avons déployé un réseau de partenaire de proximité qui assurent toutes les opérations de mises en services, de maintenances et de dépannages de nos produits.



Relevages

intérieurs et extérieurs





Minilift S



Postes de relevages eaux grises

- 2 versions: hors sol et à encastrer avec siphon intégré
- Pompe simple par commande avec flotteur
- Pose et raccordement ultra-simple: entrée pré-percée, prise électrique 230 V, sortie pour tube PVC pression Ø 40 mm
- Démontage aisé sans outil, clapet anti-retour intégré
- Débit max: 6,5 m³/h HMT max: 6,5 mCe



Nouveau



Minilift F



Postes de relevages eaux usées

- Installation directe à l'arrière du WC
- Broyage haute performance à roue dilacératrice en inox
- Possibilité de raccorder d'autres équipements sanitaires
- Système anti-odeur équipé d'un filtre à charbon actif
- Fonction alarme et suivi intégrée. Maintenance très facile
- Accepte les lingettes, tampons et serviettes périodiques
- Refoulement horizontal (max.: 45 m) et vertical (max.: 6,5 m)



Aqualift F Basic



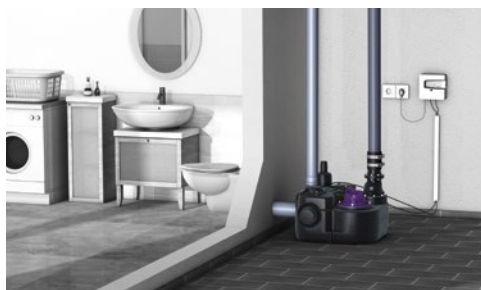
Postes de relevages pour eaux usées

- Version mono avec une pompe de type SPF 1300 à roue vortex
- Bac collecteur en polyéthylène avec une trappe d'accès visitable
- Volume du bac d'env. 50 litres, volume utile maximal d'env. 20 litres
- Section de passage libre d'au moins 40 mm
- Clapet anti-retour intégré
- 3 possibilités de raccordements soit en vertical en Ø 50 / 110 soit en horizontal en Ø 110



Gestionnaire de commande

Simple et efficace.
Touche d'acquiescement des alarmes et de démarrage manuel de la pompe



Fiabilité

La pompe puissante, robuste est protégée contre le fonctionnement à sec et est équipée d'une roue vortex antiblocage



Aqualift S Duo / Mono



Postes de relevages pour eaux grises et en sortie de séparateurs

- Idéal en association avec un séparateur à graisses
 - Le poste de relevage double convient parfaitement en tant que poste de relevage raccordé à des séparateurs à graisses de tailles nominales 1 à 4 l / s
- Raccordement personnalisable
 - Possibilité d'entrée complémentaire en DN 100 (Ø 110 mm) ou d'autres (Ø 50 ou Ø 75) par perçage de la cuve



Flexibilité

Possibilité d'entrée complémentaire en DN 100 (Ø 110 mm) ou d'autres (Ø 50 ou Ø 75) par perçage de la cuve



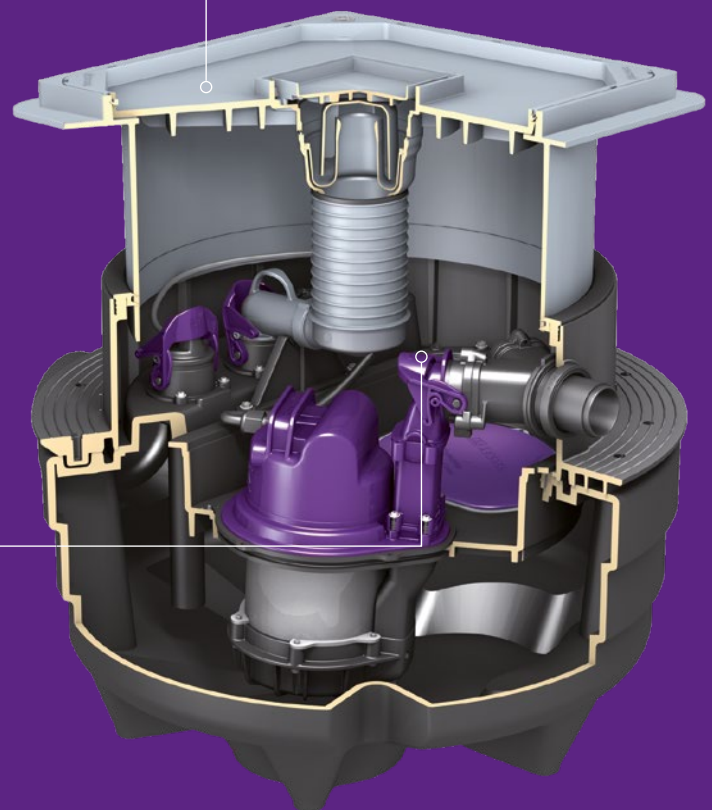
Solutions techniques exclusives

Relevages avec siphons intégrés

Aqualift F Compact à encastrer

Postes de relevages eaux usées

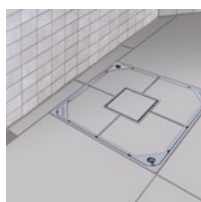
- 2 versions 1 ou 2 pompes à roues dilacératrices en inox
- Rehausse réglable en hauteur et ajustable
- Siphon intégré dans la rehausse avec système anti-odeur
- Garde d'eau de 50 mm Réserve dans la dalle 800 x 800
- Diamètre de raccordement 110 mm / sortie Ø 40 mm
- Gestionnaire de commande Comfort intégré avec alarme
- Clapet anti-retour intégré, tension 230 V – 50 Hz

Plaque à carrelage
avec siphon intégréClapet anti-odeur,
anti-mousse et anti-rongeur**Maintenance très facile**Entièrement démontable sans outils.
Clapet anti-retour intégré**Gestionnaire de
commande intégré**Prêt au raccordement avec écran-rétro-
éclairé, indications claires des modes de
fonctionnement et alarmes sonores et
visuelles

Aqualift S Compact Mono / Duo

Postes de relevages pour eaux grises

- Pour la pose en dalle en béton / plancher
- Rehausse télescopique avec bride d'étanchéité
- Couvercle à carreler et fonction siphon intégrée
- *Aqualift S Compact Tronic* avec système d'autodiagnostic SDS
- Nouvelle pièce de rallonge avec bride, contre-bride et membrane d'étanchéité

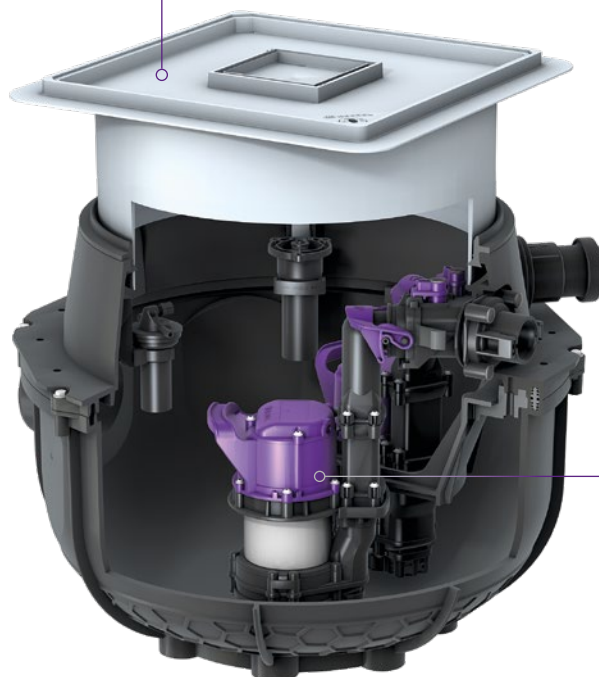


Plaque à carreler
avec siphon intégré

Clapet anti-odeur,
anti-mousse et anti-rongeur

Flexibilité

Possibilité d'entrée
complémentaire en DN 100
(Ø 110 mm) ou d'autres
(Ø 50 ou Ø 75) par perçage
de la cuve



Fiabilité

Disponible en version mono
ou double pompe haute
performance

Nouveau
Exclusivité
KESSEL



Gestionnaire de
commande intégré

Prêt au raccordement avec
écran-rétro-éclairé,
indications claires des
modes de fonctionnement
et alarmes sonores et
visuelles

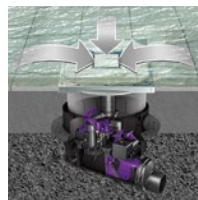
Ecolift

Systeme de relevage des eaux usées avec clapet anti-retour et siphon intégré

- Installation directe sur la conduite d'évacuation
- Avec pompe intégrée et clapet anti-retour motorisé verrouillable électriquement
- Permet de continuer à utiliser les équipements sanitaires même en cas de remontées d'eau du réseau
- Disponible en diamètre 110 à 200
- Gestionnaire de commande *Comfort* intégré avec alarme
- Câble électrique de 5 m, tension 230 V – 50 Hz



Nouveau
Exclusivité
KESSEL



Plaque à carreler avec siphon intégré

Clapet anti-odeur, anti-mousse et anti-rongeur



Manchons de raccords amovibles

Différentes tailles de raccords disponibles du DN 110 au DN 200



Ecolift

Systeme de relevage des eaux usées avec clapet anti-retour pose hors sol

- Installation directe sur la conduite d'évacuation en version hors sol
- Avec pompe intégrée et clapet anti-retour motorisé verrouillable électriquement
- Permet de continuer à utiliser les équipements sanitaires même en cas de remontées d'eau du réseau
- Disponible en diamètre 110 à 200
- Gestionnaire de commande *Comfort* intégré avec alarme
- Câble électrique de 5 m, tension 230 V – 50 Hz



Systeme d'auto-détection des équipements raccordés



Prêt au raccordement avec écran rétroéclairé, indications claires des modes de fonctionnement et alarmes



Ecolift XL

Poste de relevage équipé d'un clapet anti-retour motorisé permettant de bloquer les retours dans les réseaux tout en évacuant simultanément les eaux usées.



1. Module rehausse

Pour une installation en dalle ou enterrée



Rehausse télescopique

Disponible en versions Ø 600 mm ou Ø 800 mm de diamètre

Montage simple et intuitif

La grande flexibilité de montage permet une installation simple et rapide

Système modulaire exclusif

Construction personnalisable et modulaire grâce aux anneaux disponible en hauteur 250 mm ou 500 mm. Assemblage rapide, garantie 20 ans



2. Module technique

A utiliser en association avec le module rehausse

Performances de la pompe

Différentes tailles de pompes disponibles:

- SPF 1500 (1,4 KW)
- SPF 3000 (3,2 KW)
- SPF 4500 (4.5 KW)



Sécurité / Fiabilité

Détection de niveau et d'alarmes gérée par capteur pneumatique et sonde optique

Système de fermeture du clapet anti-retour

Disponible avec jusqu'à deux clapets anti-retour motorisés pour une protection antiretour optimale



Installation possible avec présence de nappe phréatique

Pose en nappe jusqu'à 3 m de profondeur



Avec une unité de contrôle Comfort Plus

Aqualift F Basic

Postes de relevages eaux usées

Le nouveau poste de relevage *Aqualift F Basic* de KESSEL représente le parfait compromis qualité – prix du marché tout en proposant les standards historique de qualité KESSEL.

Le poste de relevage *Aqualift F Basic* est disponible en version mono ou double pompe avec pilotage par flotteur ou par gestionnaire avec alarme.



Couvercle 100 % étanche

La cuve garantie 20 ans est parfaitement étanche ce qui permet une installation en pose hors-sol intérieure comme en enterrée à l'extérieur

Zones de perçage personnalisée sur 3 côtés

Les 3 zones plates de perçage permettent une flexibilité hors normes et une garantie de parfaite adaptabilité aux contraintes de raccords. Livré avec joints



Duo

Réhausse télescopique ajustable

Le poste de relevage peut- être équipé en option d'une réhausse télescopique permettant une variation de hauteur de 140 à 440 mm.

Le couvercle étanche s'adapte aussi bien sur le poste que sur la réhausse



Mono

Clapet anti-retour intégré

Démontage sans outillage, maintenance totalement optimisée

Système de fixation suspendu permettant un fonctionnement très silencieux

Pompe mono ou duo haute performance

- Débit max supérieur à 20 m³ / h
- Tension 230 V ~ 50 Hz

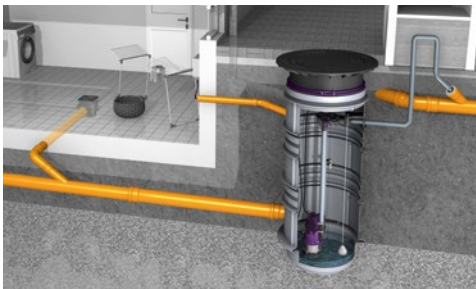


Aqualift F et Aqualift S



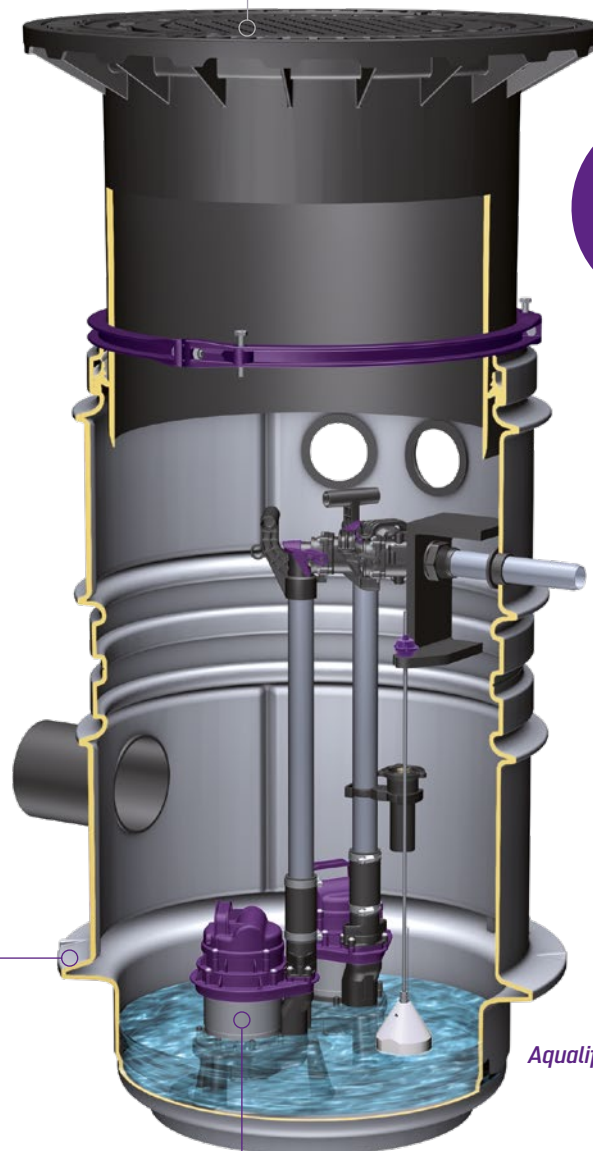
Postes de relevages eaux usées et eaux claires

- Poste totalement équipé et prêt à poser
- Disponible en version 1 ou 2 pompes à roues dilacératrices en inox sur version F
- Disponible en 3 hauteurs différentes
- Rehausse réglable en hauteur et en inclinaison
- 3 tampons au choix (classe A, B ou D)
- Commande simple par flotteur et / ou gestionnaire automatique avec alarme et report de défaut
- Clapets anti-retour et/ou vannes d'isolements intégrées
- Débit de 1 à 25 m³/h
- Tension 230V ~ 50 Hz



Réhausse télescopique

Parfaite adaptabilité et finition:
Inclinable Hauteur ajustable de
100 à 600 mm



Aqualift F, DN 600

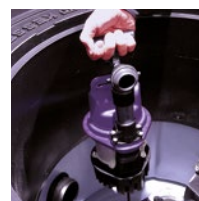


Installation avec présence de nappe phréatique

La station de relevage dispose d'un anneau supplémentaire de protection anti-soulèvement dans la partie inférieure et est ainsi résistante aux eaux souterraines

Nouveau

Poste livré non percé (excepté le refoulement) pour plus de souplesse en matière d'installation



Démontage rapide

Démontage et remontage rapide et simplifié grâce au système de verouillage exclusif KESSEL – ne nécessite aucun outils, maintenance très optimisée

Aqualift F XL et Aqualift S XL



Postes de relevages modulaires
eaux chargées et eaux claires



1. Module rehausse

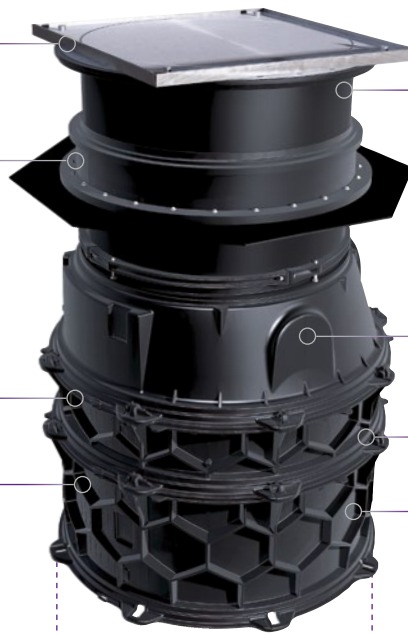
Pour une installation en dalle ou enterrée

Possibilité de tampon en acier ou en fonte jusqu'en classe D

Rehausse en Ø 800 disponible avec une bride et contre bride pour une installation en dalle avec des remontées d'eau

2 hauteurs d'anneaux disponibles
Hauteur: 250 mm
Hauteur: 500 mm

Assemblage simplifié par le faible poids des éléments en polymère



Rehausse en Ø 600 ou 800 ajustable en hauteur

3 emplacements à percer pour le passage des câbles ou de la ventilation

Assemblage des différents éléments du postes simple et fiable

Design des éléments par des formes en nid d'abeilles renforçant la cuve et assure le maintien lors d'une pose en présence d'eau

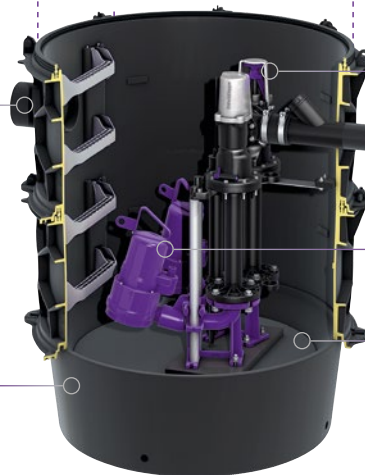
2. Module technique

A utiliser en association avec le module rehausse

Détection de niveau par capteur de pression ou sonde de niveau. Paramétrage possible des niveaux de déclenchement et en clenchement des pompes

Arrivée en DN 150 (Ø 160)

Peut-être posé en nappe jusqu'à 3 mètres



Vanne d'isolement avec verrouillage manuel

Diamètre de refoulement en 63 / 90 mm fourni avec clapet anti-retour et trappe de visite

Pompes (simple/double) avec des puissances de 500 à 4500 W

Volume utile allant de 90 litres à 350 litres



Certification
Z-42.1-527
et la norme
EN 13598-2



Pompes submersible

Pompe submersible *KTP 300*

Pour les eaux grises

- Avec / sans interrupteur à flotteur
- Avec raccords pivotants
- Longueur du câble 10 m



- Puissance du moteur: P1 280 W
- Tension: 230 V ~ 50 Hz
- Hauteur de relevage max.: 6 m
- Débit max.: 8 m³/h
- Profondeur d'immersion max.: 10 m
- Taille max. des particules: 10 mm
- Raccord de pression: R 1 latéral / vertical
- Panier d'aspiration amovible - possibilité de
- Pompage jusqu'à une hauteur résiduelle de 8 mm



Pompe submersible *GTF 500 / GTF 500 resistant*

Pour les eaux grises

- Avec / sans interrupteur à flotteur
- Raccord au tuyau de pression R 11 / 4
- Sortie latérale / verticale
- Longueur de câble 10 m



- Puissance d'aspiration: 500 W
- Tension: 230 V ~ 50 Hz
- Hauteur de relevage max.: 8 m
- Débit max.: 10 m³/h
- Profondeur d'immersion max.: 10 m
- Taille max. des particules: 10 mm
- Raccord de pression: R 11 / 4 latéral / vertical



Pompe submersible *GTF 1000*

Pour les eaux grises

- Avec / sans interrupteur à flotteur
- Raccord au tuyau de pression R 11 / 4
- Sortie verticale
- Longueur du câble 10 m



- Puissance d'aspiration (P1): 1080 W
- Tension: 230 V ~ 50 Hz
- Hauteur de relevage max.: 10 m
- Débit max.: 11,5 m³/h
- Profondeur d'immersion max.: 10 m
- Taille max. des particules: 10 mm
- Raccord de pression: R 11 / 4 latéral / vertical



Pompe submersible *STZ 1000*

Pour les eaux vannes

- Avec / sans interrupteur à flotteur
- Avec roue à couteaux dilacérateurs
- Raccord au tuyau de pression R 11 / 4
- Sortie latérale / verticale
- Longueur de câble 10 m



- Puissance d'aspiration: 1080 W
- Tension: 230 V ~ 50 Hz
- Hauteur de relevage max.: 10 m
- Débit max.: 12 m³/h
- Profondeur d'immersion max.: 10 m
- Taille max. des particules: 10 mm
- Raccord de pression: R 11 / 4



Séparateurs

à graisses





EasyClean

Pose hors sol à l'intérieur des bâtiments

- Base: Séparateur livré sans accessoires / évolutif selon besoins
- Cuve monobloc rotomoulée parfaitement étanche
- Disponible en 6 niveaux d'équipements pour les tailles nominales NS 2 à NS 10 (litres/seconde)



Faible consommation d'eau de nettoyage de remplissage

Option shredder-mix avec broyeur permettant d'assurer une meilleure homogénéité lors de la vidange ou d'utiliser la pompe en refoulement

Compact et facile à mettre en place

L'inversion de l'écoulement est désormais possible sans retourner le séparateur grâce aux manchons de raccords interchangeables



EasyClean Basic

La solution économique adaptée aux installations intérieures

- Base: Séparateur livré sans accessoires / évolutif selon besoins
- Cuve monobloc rotomoulée parfaitement étanche



Equipement à la carte

Possibilités de rajouter des options et accessoires même après installation: canne de vidange et de remplissage, hublot, alarme basic ou *SonicControl*.

Compact, facile à installer et économique

Faible encombrement pour accès restreint. Disponible en 4 taille de 2 à 10 l/s.

Faible consommation d'eau de nettoyage

Réduction de la consommation d'eau jusqu'à 32 % grâce à des conduites d'évacuation inclinées pour le nettoyage interne de la cuve.



UnderSink

Sous évier 0,25 l/s

Spécifiquement développé pour être installé dans des espaces restreints avec quantité limitée de boues et de graisses. Le séparateur est prévu pour être vidé quotidiennement. Réalisé en polymère haute résistance.

Pose hors sol en zone protégé du gel, séparateur et débourbeur intégré. Très facile à manipuler et à entretenir grâce au couvercle avec ouverture totale.



EasyClean Modular

Pose hors sol à l'intérieur des bâtiments avec accès restreint

- Disponibles pour les tailles nominales NS 0,5 à NS 7 (Litres/seconde)
- Livré en plusieurs éléments (2 en série et 3 en option) pour faciliter l'accès aux endroits les plus difficiles

Nouveau
Exclusivité
KESSEL



Système modulaire

Design compact – système modulaire. Encombrement réduit. Idéal pour tous les accès restreints notamment les escaliers étroits

Installation

Montage et assemblage rapide et très facile à réaliser

Assemblage sécurisé

Le système d'assemblage sécurisé KESSEL garantit une parfaite résistance et étanchéité du séparateur



Idéal pour accès difficile

Facile à transporter en raison du faible poids et de la livraison en plusieurs éléments

EasyClean ground

A enterrer à l'extérieur

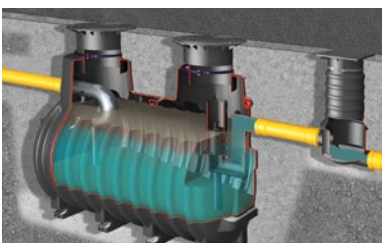
- Base construction monobloc roto-moulé: regard de visite ou cuve cylindrique horizontale
- Disponibles pour les tailles nominales NS 1 à NS 35 (litre/sec)
→ NS 1, NS 2, NS 4: regard
→ NS 7 - NS 35: cuve
- Equipés de tampon(s) fonte classe B125 ou classe D400
- Nombreuses options disponibles



Nouveau
Exclusivité
KESSEL

Systèmes de mesures de l'épaisseur des graisses et des boues: **SonicControl**

S'adapte sur tous les séparateurs KESSEL ainsi que sur d'autres séparateurs existants. Alarme sonore et visuelle



Version Modular à enterrer

Garantie 20 ans

sur toutes la gamme séparateurs Kessel

Clapets

anti-retour





Drehfix

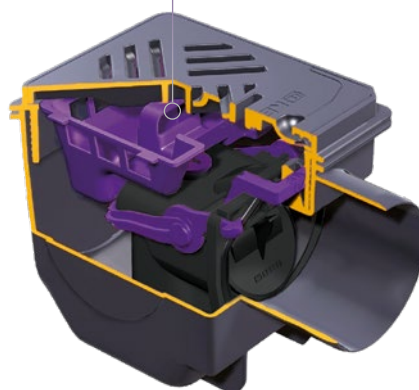
Siphon de cave avec ou sans clapet anti-retour

- Système anti-odeur et débourbeur livrés de série et amovible
- Réalisé en matériaux ABS (grande résistance mécanique)
- Cadre réglable en hauteur (possibilité de 30 mm)
- Diamètre de raccordement 110 mm
- Démontable sans outils



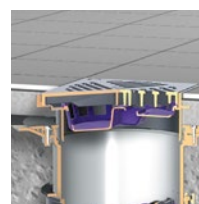
En toute sécurité

Avec double clapet anti-retour intégré pour prévenir les remontées d'eau des canalisations



Siphons avec récupérateurs d'hydrocarbures

- Installation aisée avec une rehausse réglable en hauteur et en rotation
- Étanchéité assurée dans la cas de l'utilisation d'une section d'extension – Réf. # 27 298 (Prévention des dommages de l'humidité)
- Réhausse *Variofix* dans le cas d'un revêtement de faible épaisseur – Réf. # 48 968
- Un couvercle en fonte permet la passage de charge lourde jusqu'à 12,5 tonnes (classe B) – Réf. # 48 985
- Évolutif – peut être upgradé avec un clapet avec protection anti-retour
- Démontage et entretien facilité par un levier manipulable à une main



Exclusivité KESSEL

Disponible également avec obturateur pour hydrocarbures



Staufix

Simple ou double clapet anti-retour

- Un clapet mécanique plus un clapet à fermeture manuelle
- Réalisé en matériaux polymère
- Entretien facilité par un démontage sans outils

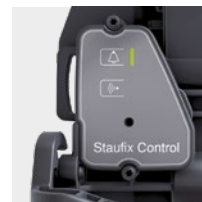


L'Original



StaufixControl

Report d'alarme sur le couvercle de verrouillage par radio avec message d'alarme visuelle et sonore en cas de reflux



Universel

Siphon de cave entrées multiples avec ou sans clapet

- Avec 2 entrées Ø 50 mm, une entrée en Ø 75 mm
- Réalisé en matériau ABS (grande résistance mécanique)
- Cadre réglable en hauteur et ajustable, garde d'eau 60 mm
- Diamètre de raccordement 110 mm
- Démontable sans outils



Installation parfaite

Adaptabilité et finition, inclinable, hauteur ajustable

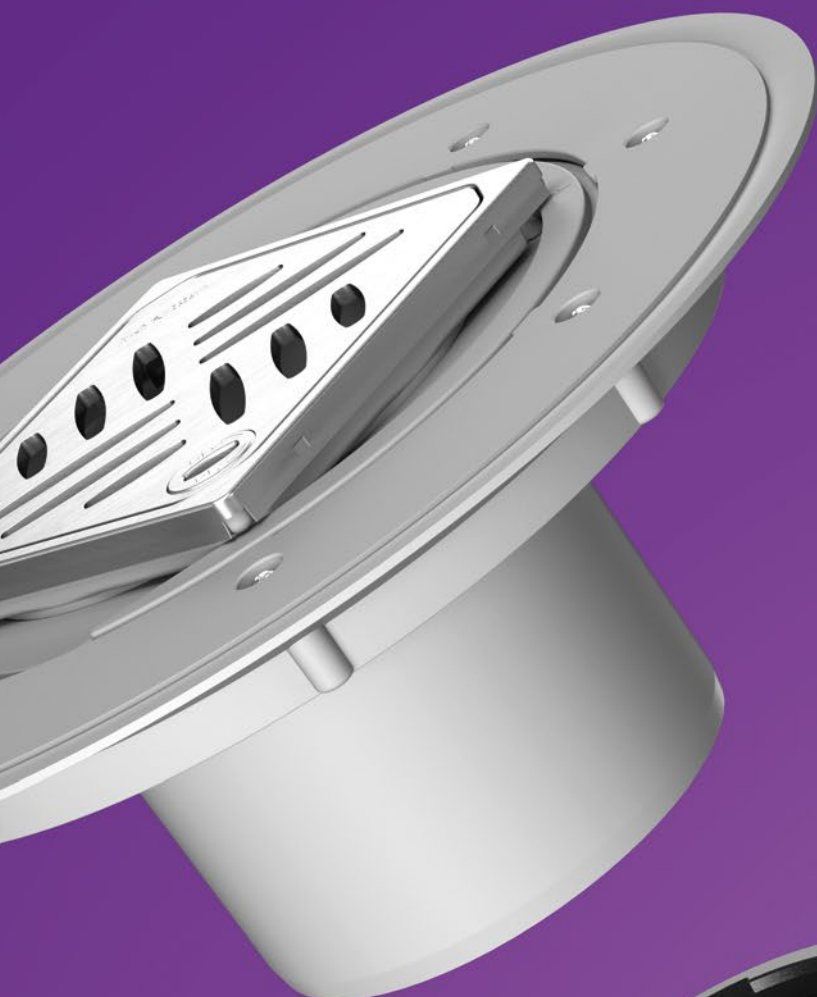
Flexibilité

3 raccordement de série:
2 × Ø 50 mm, 1 × Ø 75 mm



Siphons





Ecoguss

Le compromis idéal en alternative à la fonte

- *Ecoguss* – Matériau composite plastique et métal, sans corrosion et non-conducteur. Solution exclusive KESSEL
- Matériau résistant aux températures élevées et aux produits corrosifs
- Isolation acoustique
- Classe de charge importante et poids optimisé
- Protection contre l'incendie et la fumée avec agrément Z-19.17-1719



Installation parfaite
Adaptabilité et finition, inclinable, hauteur ajustable



Structure en nid d'abeille
Pour intégration parfaite dans béton



Protection contre les incendies
Fire-Kit en insert et pièce d'adaptation *Quick-Fit* de protection contre les incendies et les fumées offrant une protection coupe-feu certifiée Z-19.17-1719



Matériau composite métal / plastique
Propriétés métalliques, cependant sans corrosion et non-conducteur (aucune mise à la terre nécessaire!)

Gammes complète siphons et caniveaux

Disponible en standard ou sur mesures



Avec rebord pour pose standard



Avec bride de compression

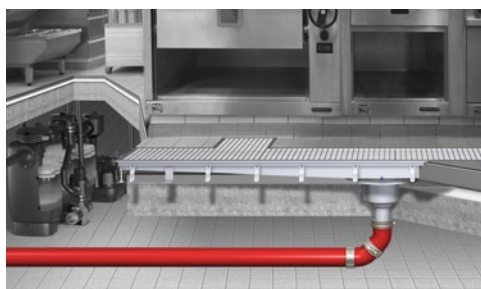
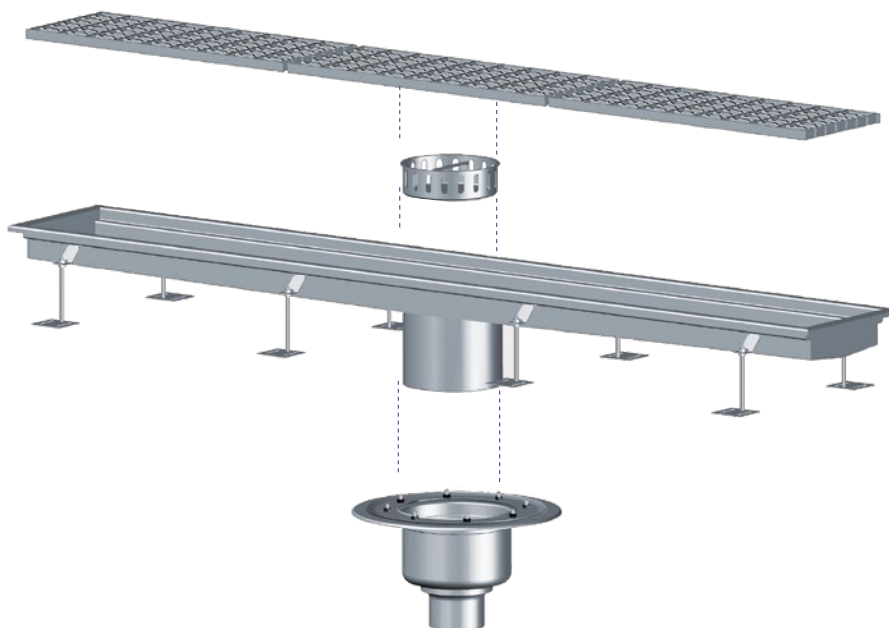


Avec double garniture

Ferrofix

La qualité Inox

- Siphons de sol et caniveaux haut de gamme en acier inoxydable pour applications agro-alimentaires, restaurations collectives et industries
- Plusieurs formes et variantes disponibles
- Grand choix de grilles en inox
- Protection contre l'incendie et la fumée avec agrément Z-19.17-1719



Linearis Compact

Caniveau de douche

- Le caniveau *Linearis Compact* est disponible en 9 longueurs de 300 à 1150 mm
- Il est équipé de série d'un clapet anti-odeur *Multistop* et d'un tamis à cheveux
- La sortie est horizontale en diamètre 50 (sortie verticale sur demande)
- Le débit est supérieur à 0,6 l / sec
- Il est équipé d'une réhausse en inox réversible (pour être carrelé)
- La profondeur d'installation est de 80 mm (sol fini) et de 65 mm d'encastrement
- Existe également en version Comfort avec cadre verrouillable et réglable en hauteur de 7 à 22 mm
- Livré de série avec membrane d'étanchéité, possibilité sur demande de l'avoir collée directement à l'usine



Réversible et carrelable

Code de série inox grille



Installation côté accès à la douche ou côté mur

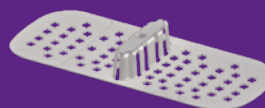
Pour une installation le long d'un mur, les pieds peuvent être recoupés pour permettre une pose affleurante



Clapet *Multistop*



Tamis à cheveux



Ultra-Plat

Siphon de sol

- Grille Inox 120 x 120 mm
- Débit élevé 60 l / mn
- Sortie DN 40 ou DN 50
- Corps en ABS – Réhausse recoupable
- Livré de série avec membrane d'étanchéité, possibilité sur demande de l'avoir collée directement à l'usine
- Profondeur de pose la plus faible du marché avec 63 mm



Option: Système Lock & Lift

Pour un nettoyage efficace et rapide. 6 design de grilles différents disponibles. Système exclusif de verrouillage rapide



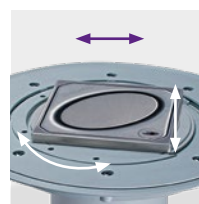
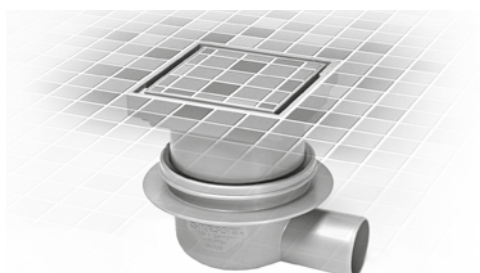
Le meilleur rapport
Hauteur / Débit
du marché!



Classic

Siphon de sol

- Grille Inox 100x100 mm, 150x150 mm ou à carrelier
- Corps en ABS
- Bride / contre bride associée à une membrane d'étanchéité en option
- Tamis à cheveux + cloche anti-odeur
- Débit élevé 54 l / mn
- Sortie horizontale ou verticale, DN 50



Solution Variofix

La rehausse *Variofix* en ABS est prévu pour pouvoir parfaitement alignée la grille du siphon par rapport au revêtement de sol installé. Elle est adaptée au corps de siphon classique. La grille est libre en rotation sur 360°, réglable latéralement sur 15 mm et en hauteur sur 8 mm



Exclusivité
KESSEL

KESSEL France

6A rue de l'industrie
67118 Geispolsheim

Tel +33 (0) 3 88 65 76 00
info@kessel.fr

Belgique

Tel +32 (0) 3 689 35 32
info@kessel-belgie.be

Suisse

Tel +41 (0) 800 000 657
info@kessel-schweiz.ch

A circular logo with a white background and a dark blue border. The word "BIM" is written in large, bold, dark blue letters. Below it, in smaller dark blue text, is the phrase "fichier disponible sur" followed by the website address "www.kessel.fr".

BIM

fichier disponible sur
www.kessel.fr